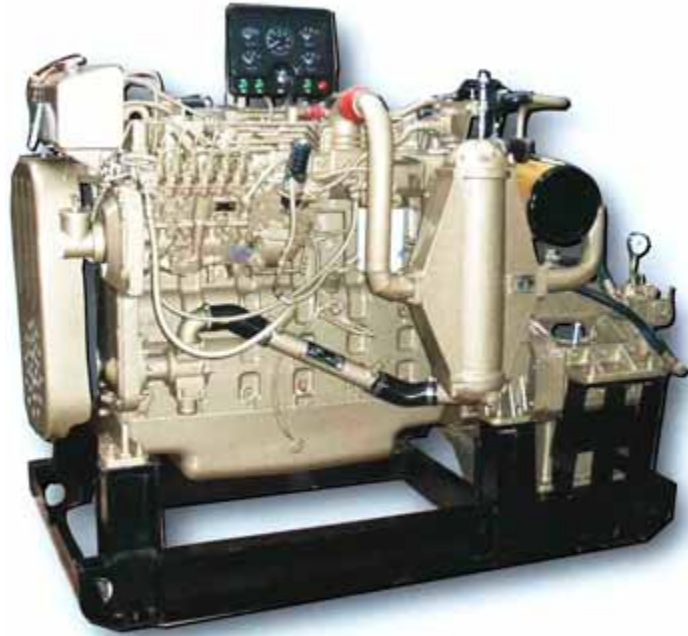


Motores de propulsión

Motor marino de propulsión de alta velocidad D683



De acuerdo con el estándar de emisión IMO, el motor marino diesel D683 fue explotado y producido por SDEC con AVL en el comienzo de 1990. Este motor marino diesel es de peso ligero, alta velocidad, baja emisión, bajo ruido, gran potencia y fácil mantenimiento. Tiene amplio uso para la navegación interior y marítima, se puede aplicar a buques, cruceros, barcos de pasajeros y patrulleros, etc.

Suministro de partes estandarizadas:

- * Escape de enfriamiento por agua
- * Múltiple
- * Intercambiador de calor
- * Separador de combustible y aire
- * Tanque de expansión
- * Medidor en motor
- * Caja de rueda volante SAE 2#
- * Turboalimentador (motor superior a 2000rpm)
- * Filtro de aire

Partes seleccionadas:

Codo de escape (conectado atrás del turboalimentador)
Medidor remoto
Polea (3 ~ 5 ranuras)

Certificados:

CCS(CHINA CLASSIFICATION SOCIETY)

EIAPP(ENGINE INTERNATIONAL AIR POLLUTION PREVENTION)
BV (BUREAU VERITAS)

Barco de ejemplo:

*Ferry usado en Río Yangtze

* Longitud: 20.50m

* Máx velocidad: 45km/h

* Motor principal: 2 sets de motor DZLCAB KW

* Límite de personas:99

Especificaciones del motor marino de propulsión de alta velocidad D683